




この町と 未来をつくらう

未来の福祉って？
長寿会が考える社会福祉って？

働きやすい！制度

リフレッシュ休暇

子育て支援 

パブリックと
プライベートの
バランス。



長寿会が考える 未来の福祉

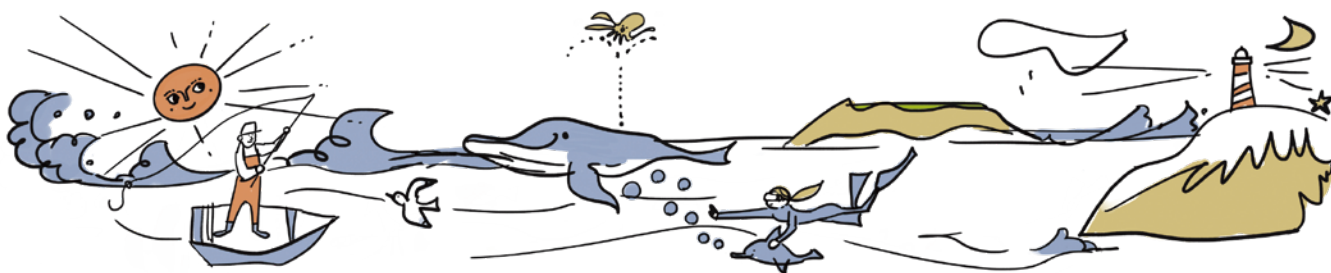
これからちょっと先の未来、私たちが生き、作っていく社会はどうなっていくのでしょうか。

価値観、自然との関係、働き方。

世の中がめまぐるしく変化する中で、寄り添い変えていくべきこと、それでも変えられない大事なことがあるのだと感じます。

私たち長寿会がここで社会福祉に貢献し続けることは、例えば奥能登にとって、例えば日本にとって、どのような価値があるのか。

私たちは日々丁寧に走りながらも、この社会の未来に対して大きなまなざしを向け続けます。



未来の社会福祉の在り方ってなんだろう
持続可能なコミュニティ作りってどんなことだろう

奥能登。

過疎地域で日本の高齢者福祉を考え実践し続けることは、
同時に、案外これから生まれる君たちのことを
考えることなのかも知れない。

皆で寄り添っていこう、

『この町の未来に。』

奥能登の社会福祉法人 長寿会



01

明確な“キャリアパス制度”

10年、20年先の「将来の自分」がイメージできる職場となるよう、キャリアパス制度を導入しています。どのようなスキルを身につけ、どのような経験を積めばキャリアアップができるのか基準を設け、本人の役割や必要な能力を理解することができます。個人の努力は適切に評価され、さらなるステップアップを目指すことができます。



長寿会で働く魅力



02

安心して学べる環境

介護の知識がなくてもストレスなく働ける職場環境を整えるために、プリセプター制度を導入しています。先輩職員が育成プログラムに沿って指導にあたるため、安心して介護にまつわる基本的な知識や技術を身に付けることができます。



03

充実した“研修制度”

法人内で集合研修を開催する他、事業所ごとに専門研修を毎月開催しています。外部研修では、老人福祉施設の研修機関がある石川県社会福祉協議会等が主催する研修会へ積極的に参加しています。新しい知識や価値観を得てスキルアップを図ります。



長寿会スタッフの **ON!** と **OFF**

仕事と休暇の適切なバランスは、業務中のパフォーマンスの向上や、プライベートの充実につながります。何よりも、スタッフ一人ひとりが生き生きと働いてもらいたいと考えています。ママさんスタッフからベテランスタッフまで。それぞれのライフスタイルに合わせて働く、長寿会スタッフたちの「ON!」と「OFF」の姿をのぞいてみましょう。



Child-rearing 子育て中のスタッフ



介護福祉士 2014年入職 鷺望美

ON!

私は、実務経験ゼロからのスタートだったため、入職当初は私に介護職が務まるのか不安でした。先輩から適切なアドバイスをいただきながら働く中で、今では日々キャリアアップをしている実感があります。職員全員が「利用者様が望むことを叶えるために、私たちは何ができるか」をモットーに行動しているので、自然と私もそう

考えるようになりました。

今は子育て真っ最中ですが、勤務時間や休暇を配慮してもらっています。子どもが熱を出したときも温かい声をかけてくれます。珠洲市の空気感が肌に合い、子育てを楽しみながらのびのびと働くことができます。子育てと仕事を両立しながら暮らすにはとても良い環境です。

OFF

娘と愛犬と一緒に近所の公園に行っ
て遊ぶことが多いです。

夫は育児に協力的です。近くにお互いの両親が住んでいることもあって、仕事の帰りが遅くなる時には面倒を見てくれるなど、周りの人にはとても助けられています。



発熱時の対応

発熱時に体を冷やすときは、頭の他に脇の下や鼠径部そけいぶ（足の付け根）を冷やすと効果的です。クーキやお刺身などに付いている、小さい保冷材をハンカチなどに包み、わきの下や鼠径部に入れて冷やします。脇の下は両方冷やすと正確な体温が図れないので、片方にしてくださいね。汗をかいているときは、必ず拭いてから測ることが大切です。

ご家庭で役立つ!
介護の

豆 知識



介護福祉士 2015年入職 前田 晴香

Youngster

若者スタッフ



高齢者と接する事が楽しかった経験があり、田鶴浜高校の健康福祉科に入学しました。そのまま実習でお世話になった長寿園に就職して今に至ります。利用者様の状態やライフスタイルに合わせて介助の程度を変えていく

ことは難しいですが、最近は移乗介助の技術が向上し、利用者様からは「あんた上手いね」と言っていたできるようになってきました。努力が形になったようで、やりがいを感じています。

また、「死」に直面しうる業種であるからこそ、利用者様との日々の対話を大切にしようと考えています。

OFF

休みの日は専ら家の猫たちと戯れて過ごしています。私が生まれる前から猫を飼っていましたが、今は兄妹猫と暮らしています。日々猫たちに癒され、元気を貰っています。



Senior

シニアスタッフ



武田信玄の山梨県から前田利家の石川県へ嫁ぎ40年、長寿会へ入職し38年が経過しました。

能登での先生は利用者様で、方言や風土、習慣などいろいろなことを教わり、気づけば能登に染まっていました。

長寿会では、日々の健康管理の他、ご本人やご家族が望まれる形での最期をしっかりと話し合い、お看取りをさせていただいています。私は看護職として、利用者様の自然な看取りをご家族とともに、時にはご家族の代わりとなり、いつもの暮らしの中で叶えてあげたいと思っています。

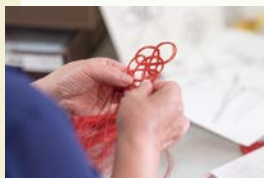


第二長寿園グループ総括看護師長 1984年入職 谷 淳子

OFF

石川県といえば加賀水引。いずれ創ってみたいなと思いつながら過ごしていましたが、ある日偶然新聞広告をみかけ、挑戦を決意。七尾市にある水引教室の門を叩きました。創作水引は華やかな分、延々地道な作業が必要です。

10数年習いましたが、未だその難しさ、奥深さに惹かれます。



働きやすさを実現するための制度

リフレッシュ休暇

心身のリフレッシュやモチベーション向上を目的に、5年勤続した職員が3年毎に連続5日間の休暇を取得できる制度を設けています。

プライベートと仕事のバランスを適切に取ることで、職員の生活がより充実したものとなると考えています。

休暇を取得した職員からは、「普段、何かと制限される時間を自由に使うことができたので、今まで躊躇していたことにチャレンジできた」「ゆっくりとした時間を過ごせた」「自分自身の新たな発見や成長につながる貴重な制度」という声が挙がっています。



子育て支援

出産・育児のための子育て支援制度を設け、仕事と子育てを両立しながら安心して働ける環境を整えています。

産前産後休暇を含め、育児休業の取得率は100%。多くのスタッフが子育て支援制度を活用しています。

産前休暇は出産予定日の8週間前から取得でき、心と身体に余裕を持って出産に臨むことができます。育児休業終了後、3歳児までは短時間勤務、小学校に入学するまでは夜勤免除など、働きやすい時間帯での勤務が可能です。

また、職員又は配偶者の出産時には、お祝い金として10万円が支給されます。



満足度が高い食事

高齢者は、お魚やお肉などを焼くとパサパサして食べにくく、咽むせやすくなってしまう。甘酢あんかけや治部煮風にトロミをつけると、随分と食べやすくなります。

塩分が気になる場合は、お醤油の代わりにポン酢などを使うと減塩になり、味にも変化がついて、おすすめですよ。

ご家庭で役立つ！
介護の

 知識

一緒に働く仲間を募集しています！

募集内容

募集職種	介護職員（学歴、経験不問） 看護師または准看護師
業務内容	高齢者施設での介護、看護
福利厚生	従事者相互保険加入、健康診断、インフルエンザ予防接種、勤続表彰、慶弔見舞金、リフレッシュ休暇、出産お祝い金

勤務時間

介護職員	時間帯
A 番	6:30～15:30
B 番	8:30～17:30
C 番	10:45～19:45
準夜	15:00～0:00
深夜	0:00～9:00

看護職員	時間帯
早番	7:00～16:00
普通番	8:30～17:30
遅番	9:00～18:00

※勤務時間は目安であり、事業所ごとのシフトにより、前後する場合があります。

休日

年間 108 日

※その他、ライフステージに合わせた特別休暇、リフレッシュ休暇あり

設立 昭和 58 年 11 月 26 日

職員数 233 名（正規 172 名 非正規 46 名 再任用 15 名）

平均年齢 48.9 歳 平均勤続年数 14.8 年 離職率 5.1% 年休平均取得日数 8.0 日

※2021.6.1 現在

給料モデル

介護職員（勤続 5 年・介護福祉士）	年収約 370 万円
看護職員（勤続 5 年・看護師）	年収約 400 万円
事務員（勤続 5 年）	年収約 350 万円
その他手当	
通勤手当	2,000 円から 24,500 円（距離に応じる）
介護職手当	13,000 円（介護福祉士なしの場合 5,000 円）
職務手当（看護師）	10,000 円
夜勤手当	22 時から翌 9 時（1 勤務あたり） 6,000 円 0 時から翌 9 時（1 勤務あたり） 4,800 円 ※他シフトにより変更あり



- ▶ 月額 100,000円 看護師
- ▶ 月額 70,000円 介護福祉士、理学療法士、作業療法士

長寿会が対象とする資格を取得するために学校及び養成校に在学している方（これから入学予定の方を含む）で、将来、社会福祉法人長寿会の職員として業務に従事しようとする方へ月額7万円から10万円を就学期間に亘り、無利子で貸与します。

なお、資金の返済義務の免除は卒業1年以内に資格を取得し、且つ修学期間以上、長寿会で業務に従事した場合となります。

Q & A

リクルートに関する、よくあるお問い合わせやご質問にお答えします。

Q1

職場の見学などできますか？

施設は長寿園、第二長寿園、第三長寿園と3か所ございます。見学を希望される場合は下記のお問い合わせ先までご連絡ください。インターンシップも随時受け付けています。

Q2

スタッフの男女比を教えてください。

おおよそ男性が3割、女性が7割です。(2021.6.1 現在)

Q3

職場の近くに移住する場合、住まいはどうなりますか？

珠洲市、又は能登町の「空き家バンク制度」の利用をおすすめしています。

珠洲市：<https://sutto-zutto.com/sumu> 能登町：<https://nototown.jp>

お問い合わせ

社会福祉法人 長寿会 法人事務局

担当 桶田 (オケダ)

Tel **0768-84-8051**

Mail okeda@choujukai-isk.jp

〒927-1221 石川県珠洲市宝立町春日野4-117

公式サイトはこちらからアクセス！



choujukai-isk.jp

